

“이 동네는 외식업 매출은 늘었지만 도소매업은 급락했습니다. 맞춤형 임대료 지원 공약이 필요합니다”
“독거노인, 비혼세대 등 1인세대 현황 파악을 통한 생애주기별 인구구조 변화 지표가 필요합니다”

선거공약과 지역정책 수립을 위한

소상공인 현황 및 지방경쟁력 분석 플랫폼

국내 최대 규모의 소상공인 카드 매출 데이터를 분석하여,
상대 후보는 모르는 지역상권 매출 흐름에 대한 근거 자료를
[웹 플랫폼] 및 [AI 종합분석 보고서]를 통해 제공함으로써
전략적인 지역 소상공인 공약 발굴을 지원합니다



【 데이터 출처 】

- 소상공인 집계데이터: 한국신용데이터
- 인구정보 집계데이터: 행정안전부 / 중앙선거위
- 보건의료 빅데이터: 심평원 / 국민건강보험공단
- 지역별 통계지표: 국가데이터처 / 문화체육관광부
- 전통시장 데이터: 국세청 홈택스



지방경쟁력분석™

local-edge.co.kr

후보님, 이번 소상공인 공약은 **【지방경쟁력분석】**이 명확하게 분석해 드리겠습니다
 소상공인 매출데이터 다층분석을 통해 숨겨진 우리지역 진짜민심을 찾아보세요



대구광역시 > 지역경쟁력 분석 (시도기준) >

인구/

- ↗ 인구 증
- ↘ 인구 현
- ⊖ 연령별
- ⊖ 생애주
- ⊖ 고령인
- ⊖ 자연증
- ⊖ 평균연
- ⊖ 세대 구
- ↘ 1인세
- ↗ 1인세
- ⊖ 하위지
- ⊖ 하위지
- ⊖ 하위지

소상공인 매출분석

- ↳ 대분류 매출 분석
- ⊞ 중분류 매출 분석
- ↗ 연매출 규모별 분포
- ↳ 성장률(2025)

소상공인 경영건전성

- ⊖ 경영 건전성 분석
- △ 업종별 건전성 분석
- ⊞ 규모별 건전성 분석

소상공인 월간추이

- ↳ 평균매출 월간추이
- ↳ 업종대분류 월간추이
- ↗ 업종대분류 성장률
- ⊖ 건전성별 월간추이
- ↗ 매출규모별 월간추이

하위지역 소상공인 분석

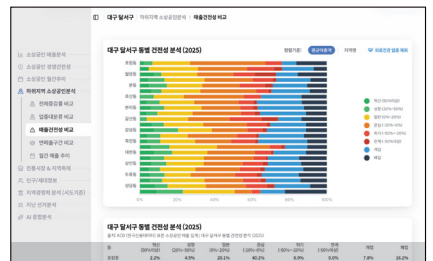
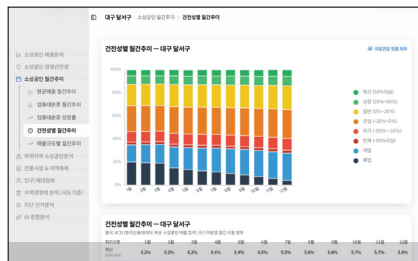
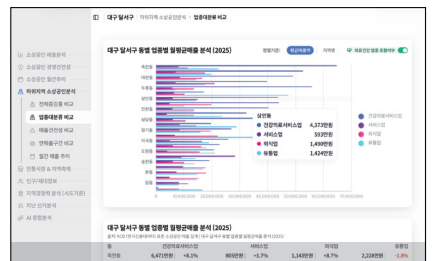
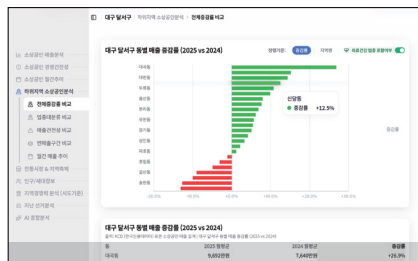
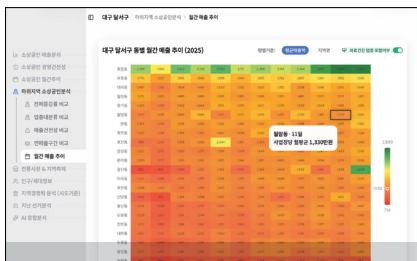
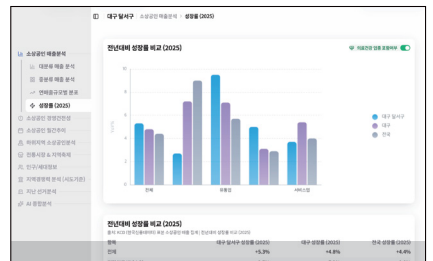
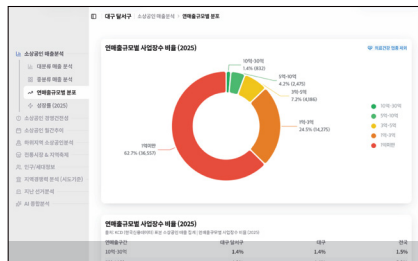
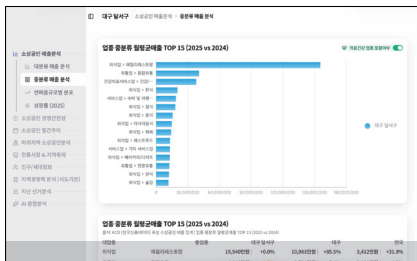
- ⊞ 전체증감률 비교
- ⊞ 업종대분류 비교
- △ 매출건전성 비교
- ⊞ 연매출구간 비교
- ↳ 월간 매출 추이

전통시장 & 지역축제

- ⊞ 전통시장 현황
- ↳ 지역 축제

웹 플랫폼

소상공인 매출데이터를 수집 / 정제 / 분석하여 시각화된 리포트와 대시보드로 제공하는 웹 브라우저 기반 솔루션입니다
 복잡한 과정은 덜어내고, 승리에 필요한 본질만 남겼습니다



지방경쟁력분석 핵심기능

세대정보

감추기
현황
인구 비율
기별 인구
구 현황
감 현황
령 추이
성 현황
해 분석
해 추이
역 생애주기
역 세대구성
역 1인세대

의료자원 현황

⊖ 1,000명 당 의사 수
⊖ 1,000명 당 병의원 수
⊕ 1,000명 당 약국 수
⊖ 치매질환 환자 수

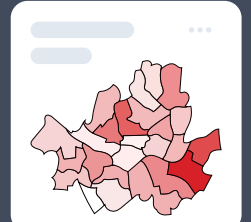
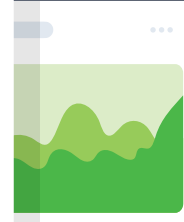
지역경쟁력 분석(시도기준)

- ↳ 종합진단
- ↳ 고용률 추이
- ↳ 실업률 추이
- ↳ 청년고용률 추이
- ↳ 청년실업률 추이
- ↳ 취업자수 & 증감 추이
- ↳ 임금 & 상승률 추이
- ↳ 고용안정성 추이
- ↳ 경제성장률 추이
- ↳ 1인당 GRDP 추이
- ↳ 1인당 지역총소득 추이
- ↳ 소비자물가 등락률 추이
- ↳ 소비자물가지수 추이
- ↳ 지방세 추이
- ↳ 합계출산률 추이

- ▶ 해당 지역 인구통계 시각화
- ▶ 소상공인 업종별 월매출현황 분석 (KCD 데이터 기반)
- ▶ 해당 선거구에 대한 제8회 동시지방선거 결과 분석
- ▶ 해당 선거구의 지역축제 / 전통시장 정보
- ▶ 지역경쟁력 분석 (시도 기준)
- ▶ 상기 데이터 통합하여 해당 선거구에 대한 공약발굴 제안

지난 선거분석

- ↳ 선거별 투표율
- ↳ 정당 득표율 추이
- ↳ 당선자 분석
- ↳ 대신 하위지역
- ↳ 광역단체장 하위지역
- ↳ 기초단체장 하위지역



AI 종합분석 보고서

[보고서 내용] 지역별·업종별 소상공인 현황 분석 / 전국 비교 / 위기구분 / 공격·방어 및 차별화 정책 제안 등
 [핵심 가치] 지역 소상공인 공약 발굴을 위한 근거 자료 제공 [제공 형태] 웹 플랫폼 / PDF 등

- ① 핵심 3줄 요약
- ② 거시경제 진단 (시도 단위)
- ③ 구조적 대비 분석
- ④ 업종 대분류 분석
- ⑤ 업종 중분류 심층분석
- ⑥ 경영건전성+규모 분석
- ⑦ 시군구별 격차 분석
- ⑧ 역설 분석
- ⑨ 인구·세대 위기
- ⑩ 1인세대 위기
- ⑪ 지역 자산
- ⑫ 차별화 정책 제안
- ⑬ 공격·방어 전략
- ⑭ 선거 환경
- ⑮ 전략 활용 가이드



비용 안내

【지방경쟁력분석】은 정찰제입니다. 모든 후보자에게 동일 가격·동일 조건으로 공개 판매하고 있습니다. 가격이 동일하다고 공장형 제안을 반복해 사용하지 않습니다. 경험이나 감이 아닌 데이터 분석을 기반으로 후보와 지역에 맞는 맞춤형 공약 발굴을 위한 근거 자료를 제공합니다.

단위: 만원, VAT 별도

선거 구분	비용	상품 설명
광역단체장 (특별시/광역시/도지사)	1,500	광역 전체 데이터 심층 분석 + AI 종합분석 보고서
기초단체장 (시장/군수/구청장)	시장 (행정구 포함)	시군구 데이터, 전국 비교, 행정구 분석 + AI 종합분석 보고서
	시장 (행정구 미포함)	시군구 데이터, 전국 비교 + AI 종합분석 보고서
	자치구청장	시군구 데이터, 전국 비교 + AI 종합분석 보고서
	군수	시군구 데이터, 전국 비교 + AI 종합분석 보고서
광역의원	별도 문의	선거구 현황, 상세 분석, 위기현황 요약
기초의원	별도 문의	선거구 현황, 상세 분석, 위기현황 요약

미팅요청 및 서비스 문의

070-4680-2008

마케팅총괄
이경범 PM

info@visionarydata.co.kr

Business Collaboration

중소상공인 경영관리 서비스 '캐시노트'를 운영 중인 가맹점 데이터 및 거래 정보 분석 전문기업 [한국신용데이터]와 고객 분석 및 빅데이터 플랫폼 구축 전문기업 [비저너리데이터]가 제9회 전국동시지방선거를 준비하는 후보자들에게 공약발굴 솔루션을 제공해 소상공인·지사체·플랫폼 기업이 함께 성장하는 선순환 데이터 생태계를 구축하고자 손을 잡았습니다.

VisionaryData®

KOREA CREDIT DATA

본 자료는 중앙선거관리위원회 유권해석(2026-04-12)을 통해 공직선거법을 준수하고 있음을 확인했습니다.